

# 令和4年度 郷土資料館 事業結果報告

令和5年5月23日(火)  
郷土資料館

## 令和4年度郷土資料館入館者数

月別	開館日数	個 人			団 体						合計
		一般 入館者	小中校生 入館者	小計	一般		小中高生		小計		
					団体	入館者	団体	入館者	団体	入館者	
4月	26	1,633	104	1,737	4	21			4	21	1,758
5月	26	1,982	137	2,119	12	97	1	93	13	190	2,309
6月	24	1,160	63	1,223	9	100	1	62	10	162	1,385
7月	27	1,042	146	1,188	24	160	2	94	26	254	1,442
8月	26	1,080	221	1,301	19	120			19	120	1,421
9月	26	1,402	48	1,450	7	64			7	64	1,514
10月	26	2,790	226	3,016	17	130	3	228	20	358	3,374
11月	26	2,884	153	3,037	3	33	3	225	6	258	3,295
12月	24	1,750	61	1,811	3	36			3	36	1,847
1月	24	1,177	78	1,255	7	92	7	405	14	497	1,752
2月	24	2,743	265	3,008	14	276	15	967	29	1,243	4,251
3月	27	4,888	416	5,304	6	105	12	682	18	787	6,091
合計	306	24,531	1,918	26,449	125	1,234	44	2,756	169	3,990	30,439

## 展示別入館者数

展示名称	展示期間	展示日数	入場者数	一日平均	再掲・展示解説参加者数			
板橋区の成り立ちとあゆみ	4月23日～6月19日	50	4,023	80				
染と織	7月9日～9月19日	63	3,549	56				
接收刀剣―板橋に集いし赤羽刀―	10月8日～12月11日	56	7,671	137				
いたばしの古民家	1月21日～3月19日	50	10,592	212				

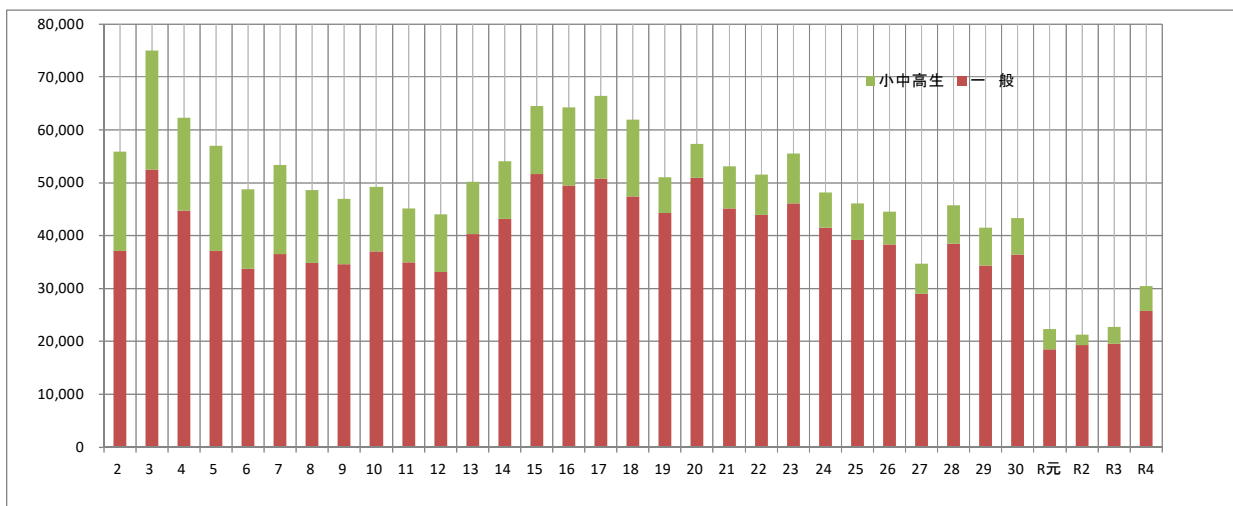
## 年度別入館者数

平成31年・令和元年度		令和2年度		令和3年度		令和4年度	
入館者	累計	入館者	累計	入館者	累計	入館者	累計
22,391	2,335,507	21,220	2,356,727	22,719	2,379,446	30,439	2,409,885

郷土資料館入館者数 年度別推移

単位 人

年 度	一 般	小中高生	合 計
平成2年度	37,168	18,676	55,844
平成3年度	52,525	22,541	75,066
平成4年度	44,713	17,617	62,330
平成5年度	37,171	19,752	56,923
平成6年度	33,738	15,009	48,747
平成7年度	36,487	16,836	53,323
平成8年度	34,863	13,719	48,582
平成9年度	34,558	12,355	46,913
平成10年度	37,018	12,259	49,277
平成11年度	34,913	10,229	45,142
平成12年度	33,100	10,862	43,962
平成13年度	40,280	9,953	50,233
平成14年度	43,114	10,952	54,066
平成15年度	51,675	12,785	64,460
平成16年度	49,470	14,756	64,226
平成17年度	50,745	15,619	66,364
平成18年度	47,377	14,542	61,919
平成19年度	44,293	6,798	51,091
平成20年度	50,903	6,473	57,376
平成21年度	45,160	7,921	53,081
平成22年度	43,861	7,615	51,476
平成23年度	46,120	9,451	55,571
平成24年度	41,427	6,682	48,109
平成25年度	39,196	6,838	46,034
平成26年度	38,315	6,164	44,479
平成27年度	29,034	5,706	34,740
平成28年度	38,493	7,206	45,699
平成29年度	34,280	7,209	41,489
平成30年度	36,376	6,912	43,288
令和元年度	18,403	3,988	22,391
令和2年度	19,292	1,928	21,220
令和3年度	19,579	3,140	22,719
令和4年度	25,765	4,674	30,439



# 令和4年度 事業結果

## 1 展示事業

### (1) 常設展示

令和4年4月1日(金)～令和5年3月31日(金)

入館者数 30,439人 【306日間】

### (2) 区制施行90周年記念展「板橋区の成り立ちとあゆみ」

展示期間 令和4年4月23日(土)～6月19日(日)

展示会場 2階企画・特別展示室

入館者数 4,023人 【50日間】

関連事業 クイズラリー 参加者数・123人

「資料館にりんりんちゃんがやってくる！」

実施日 令和4年5月28日(土)、6月4日(土)、  
11日(土)

会場 1階ホール

実施状況 参加者数・173人

### (3) 第20回伝統工芸展

「染と織―真田紐・江戸小紋・江戸手描友禅―」

展示期間 令和4年7月9日(土)～9月19日(祝)

展示会場 2階企画・特別展示室

入館者数 3,549人 【63日間】

関連事業 江戸小紋の型付けトートバッグづくり

実施日 令和4年7月23日(土)

会場 2階講義室

講師 板橋区登録無形文化財技術染小紋保持者  
小林 福司

参加費 1,100円

実施状況 10時～12時 参加者 親子6組13人  
14時30分～16時30分 参加者11人

友禅の彩色バンダナづくり

実施日 令和4年8月6日(土)・7日(日)・9月3日(土)・  
4日(日) 各1日制

会場 2階講義室

講師 板橋区登録無形文化財手描友禅技術保持者  
寺澤 森秋

参加費 3,000円

実施状況 8月6日(土) 参加者 12人  
8月7日(日) 参加者 12人  
9月3日(土) 参加者 12人  
9月4日(日) 参加者 11人

### (4) 開館50周年記念特別展

「接收刀剣 ―板橋に集いし赤羽刀―」

展示期間 令和4年10月8日(土)～12月11日(日)

展示会場 2階企画・特別展示室

関連事業 日本刀をさわってみよう

実施日 令和4年10月29日(土)

会場 2階講義室

講師 都留市博物館「ミュージアム都留」服部浩平

参加費 無料  
参加者 17人  
はじめての刀装具―後藤家の名品に学ぶ―  
実施日 令和4年12月3日(土)  
会場 2階講義室  
講師 都留市博物館「ミュージアム都留」服部浩平  
参加費 無料  
参加者 31人

#### (5) 企画展

##### 「旧粕谷家住宅築300年記念 いたばしの古民家」

展示期間 令和5年1月21日(土)～3月19日(日)  
展示会場 2階企画・特別展示室  
関連事業 いたばしの古民家―旧田中家住宅を楽しむ―  
実施日 令和5年2月11日(祝)  
会場 2階講義室ほか  
講師 板橋区文化財保護審議会委員、日本工業大学名誉教授 波多野純  
参加費 無料

#### (6) ミニ企画展

##### ①「高島平誕生秘話」

展示期間 令和4年4月5日(火)～7月3日(日)  
展示会場 1階常設展示室

##### ②「コロナを記録する」

展示期間 令和4年7月5日(火)～10月2日(日)  
展示会場 1階常設展示室

##### ③「“やきもの”の歴史」

展示期間 令和4年10月4日(火)～令和5年1月15日(日)  
展示会場 1階常設展示室

##### ④「いたばしSTYLE 一板橋宿を訪れた旅人編一」

展示期間 令和5年1月17日(火)～4月2日(日)  
展示会場 1階常設展示室

#### (7) コレクション展

##### ①「花鳥風月ワンダーランド」

展示期間 令和4年2月1日(火)～5月8日(日)  
展示会場 1階常設展示室  
関連事業 「はじめての、かけじく」  
実施日 令和4年4月16日(土)・24日(日)  
参加者 7人  
参加費 無料

##### ②「クイズ!くずし字、読んでみよう 一頼朝・和宮編一」

展示期間 令和4年5月10日(火)～7月31日(日)

##### ③「木綿と藍―いたばし農家の装い―」

展示期間 令和4年8月2日(火)～10月23日(日)  
展示会場 1階常設展示室

##### ④「徳丸の人類学者、樺太へ調査せり」

展示期間 令和4年10月25日(火)～令和5年1月29日(日)  
展示会場 1階常設展示室

⑤トプコン展示室リニューアル記念展

「板橋と光学 番外編―東京光学の光学製品―」

展示期間 令和5年1月31日(火)～4月23日(日)

展示会場 1階常設展示室

2 館外展示教育普及事業

(1) 板橋の平和展「パネル展」

①区役所本庁舎(令和4年8月15日(月)～23日(火))

②赤塚支所(令和4年8月25日(木)～9月1日(木))

③教育科学館(令和5年3月7日(火)～14日(火))

(2) いたばし観光センター展示品展示替え(令和4年11月24日)

(3) 区民まつり

会 場 区民まつりおまつり広場(グリーンホール前道路)

実 施 日 令和4年10月15日(土)

実施内容 武者行列

参加者数 24人

(4) 農業まつり

会 場 赤塚体育館通り周辺

実 施 日 令和4年11月12日(土)～13日(日)

実施内容 武者行列

12日(土)参加者数45人

赤塚地域の年中行事に関する展示

12日(土)・13日(日)

(5) 赤塚梅まつり「武者行列・鎧着付け体験等」

会 場 赤塚城址公園、当館中庭

実 施 日 令和5年3月4日(土)～5日(日)

実施内容 太鼓・武者行列・鉄砲隊演武

4日(土)武者行列参加者数33人

鎧着付け体験

5日(日)参加者数186人(大人116人 子ども70人)

3 古民家年中行事

(1) 端午の節句

実 施 日 令和4年4月23日(土)～5月8日(日)

会 場 古民家、中庭

実施内容 一般公開、鯉のぼり・五月人形の展示

(2) タナバタ祭り

実 施 日 令和4年7月2日(土)～10日(日)

会 場 古民家、中庭、1階ホール

実施内容 一般公開、七夕飾りの展示、来館者による短冊作成

(3) お月見

実 施 日 令和4年9月10日(土)～18日(日)

会 場 古民家

実施内容 一般公開、徳丸・赤塚地区のお月見飾りの展示

(4) マユダマ飾り

実 施 日 令和5年1月7日(土)～15日(日)

会 場 古民家、1階ホール

実施内容 一般公開、マユダマ飾りの展示

(5) ヒナまつり

実 施 日 令和5年2月18日(土)～4月2日(日)

会 場 古民家  
実施内容 一般公開、雛人形の展示

#### 4 郷土資料館講座

##### (1) 文化講座

###### ①「夏休み子ども教室」

###### ア 「親子で燃やせ！火おこし体験」

実 施 日 令和4年7月21日（木）・27日（水）・8月5日（金）  
・17日（水）

9時45分～10時45分、11時30分～12時30分

会 場 古民家

講 師 当館及び生涯学習課学芸員

参 加 費 無料

実施状況 参加者数・親子15組34人

###### イ 「いたばし子ども歴史大学！考古学入門」

実 施 日 令和4年8月13日（土）14時～15時45分

会 場 2階講義室

講 師 淑徳大学教授 三宅俊彦 ほか

参 加 費 700円

実施状況 参加者数・親子8組16人

###### ウ 「エコ泡おせんたく」

実 施 日 令和4年8月14日（日）10時～11時30分、13時30分～15時

会 場 2階講義室

講 師 増田学芸員

参 加 費 無料

実施状況 参加者数・親子10組22人

###### エ 「親子でつくろう毛糸ぞうり」

実 施 日 令和4年8月18日（木）10時～11時30分、13時30分～15時

会 場 2階講義室

講 師 増田学芸員

参 加 費 無料

実施状況 参加者数・親子5組11人

###### オ 「桜染のハンカチづくり」

実 施 日 令和4年8月20日（土）13時30分～15時30分

会 場 2階講師室

講 師 四戸学芸員

材 料 代 1枚160円（1組2枚まで）

実施状況 参加者数・親子5組15人

###### カ 「藍染の手ぬぐいづくり」

実 施 日 令和4年8月25日（木）13時30分～15時

会 場 2階講義室

講 師 四戸学芸員

材 料 代 1枚290円（1組2枚まで）

実施状況 参加者数・親子6組14人

###### キ 「金継ぎ体験」

実 施 日 令和4年8月27日（土）10時～11時30分、  
13時30分～15時

会 場 2階講義室

講 師 細樅学芸員

参 加 費 1,000 円

実施状況 参加者数・親子5組11人、一般11人

②「古文書講座・初級4日間」

実 施 日 令和4年11月26日(土)・12月4日(日)・10日(土)・  
24日(土) 14時～16時10分

会 場 2階講義室

実施内容 「区内に現存する古文書の読み方」

講 師 駒澤大学文学部教授 中野達哉

参 加 費 4,000 円

実施状況 参加者数24人

(2) 兜づくり教室

①孫や子に贈る兜づくり教室

実 施 日 令和4年4月24日(日)・29日(祝)・5月1日(日)・  
3日(祝)の4日制

会 場 2階講義室

講 師 いたばし武者行列保存会

参 加 者 4人

参 加 費 3,500 円

②親子兜づくり教室

実 施 日 令和4年7月24日(日)・30日(土)・31日(日)の  
3日制

会 場 2階講義室

講 師 いたばし武者行列保存会

参 加 者 3組6人

参 加 費 3,500 円

5 その他の事業

(1) 鎧武者と写真を撮ろう！

実 施 日 令和4年5月5日(祝)

会 場 中庭古民家前

実施状況 参加者278人

※鎧着付け体験は、新型コロナ対策として中止し、代替え事業として実施した。

(2) 勾玉づくり体験

実 施 日 令和4年7月21日(木)～8月31日(水)

会 場 2階講義室前フロア

実施状況 体験者数273人

(3) 夏休み自由研究相談

(アドバイザー・学芸員)

実 施 日 令和4年7月21日(木)～8月31日(水)

会 場 1階ロビー他

実施状況 相談者数14人

(4) 館内クイズラリー

実 施 日 令和4年7月21日(木)～8月31日(水)

実施状況 全問正解者130人 出題数：低学年5問、高学年17問

(5) 自主研究支援

実施状況 相談件数・240件、特別研究・9件



**(6) 収蔵資料貸出事業**

実施状況 収蔵資料貸出件数 6件  
画像使用許可件数 38件

**(7) 博物館実習生受入事業**

- ①第1期 令和4年7月6日(水)～9日(土)・13日(水)～15日(金)  
の7日間  
実習生6人
- ②第2期 令和4年10月5日(水)～8(土)、14日(金)～16日(日)  
の7日間  
実習生6人

**(8) 出張授業等**

- ①淑徳大学(増田学芸員)  
実施日 令和4年5月23日(月)  
会 場 淑徳大学  
対象者 2年生 68人  
内 容 板橋区の歴史について、学生の調べ学習(板橋区の歴史に関する研究テーマ)に対するアドバイス。
- ②蓮根第二小学校(増田学芸員)  
実施日 令和4年9月28日(水)  
会 場 蓮根第二小学校  
対象者 3学年 3クラス97人  
内 容 学校近隣の地域の歴史、伝統芸能について
- ③上板橋第四小学校(増田学芸員)  
実施日 令和4年10月11日(火)  
会 場 上板橋第四小学校  
対象者 6学年12人  
内 容 旧川越街道の歴史
- ④國學院大學(細樅学芸員)  
実施日 令和4年12月12日(月)・12月13日(火)  
(オンライン録画配信 録画日は11月29日(火))  
対象者 講義「博物館教育論」受講者170人  
内 容 板橋区立郷土資料館の教育普及活動の事例について
- ⑤大正大学(細樅学芸員)  
実施日 令和4年12月8日(木)  
会 場 郷土資料館  
対象者 学生12人  
内 容 博物館における職務の実際、資料収集及び保管、展示等の実態(展示室、収蔵庫等の見学をしながら解説)
- ⑥淑徳大学(増田学芸員・四戸学芸員)  
実施日 令和4年12月16日(金)  
会 場 郷土資料館  
対象者 1年生 23人  
内 容 地域博物館の現状と課題(収蔵庫等の見学も含む)
- ⑦いたばしグリーンカレッジ(増田学芸員)  
実施日 令和4年7月29日(金)  
対 象 いたばしグリーンカレッジ受講生 午前53人、午後61人  
内 容 板橋の歴史と文化財について

(9) 職場体験学習受入事業

実施状況 受入数・1校、3人 板橋五中(1日間)

(10) 区内小中学校団体見学受入事業

実施状況 受入数・40校、のべ2,909人

令和4年6月16日(木) 緑小 4学年 62人 引率者4人

7月8日(金) 高島六小 3学年 70人 引率者5人

7月28日(木) 志村四中 特別支援 24人 引率者6人

10月19日(水) 板橋一小 3学年 85人 引率者6人

10月20日(木) 緑小 3学年 46人 引率者4人

10月25日(火) 蓮根二小 3学年 97人 引率者8人

11月22日(火) 若木小 3学年 78人 引率者5人

11月24日(木) 志村一小 3学年 69人 引率者4人

11月25日(金) 前野小 3学年 78人 引率者8人

令和5年1月19日(木) 成増ヶ丘小 3学年 107人 引率者5人

1月20日(金) 高島二小 3学年 55人 引率者6人

1月25日(水) 中台小 3学年 55人 引率者5人

1月26日(木) 板橋六小 3学年 52人 引率者4人

1月27日(金) 弥生小 3学年 43人 引率者6人

1月27日(金) 上板橋小 3学年 44人 引率者7人

2月1日(水) 志村五小 3学年 80人 引率者10人

2月2日(木) 加賀小 3学年 71人 引率者18人

2月3日(金) 高島五小 3学年 32人 引率者2人

2月3日(金) 向原小 3学年 46人 引率者5人

2月7日(火) 志村二小 3学年 72人 引率者5人

2月8日(水) 北前野小 3学年 43人 引率者4人

2月9日(木)・16日(木) 赤塚小 3学年 96人 引率者7人

2月14日(火) 成増小 3学年 81人 引率者7人

2月15日(水) 桜川小 3学年 104人 引率者6人

2月16日(木) 紅梅小 3学年 120人 引率者6人

2月17日(金) 板橋七小 3学年 62人 引率者5人

2月24日(金) 筑波大附属桐ヶ丘特別支援学校 6人 引率者3人

2月24日(金) 上板橋四小 3学年 75人 引率者5人

2月28日(火) 舟渡小 3学年 79人 引率者10人

3月1日(水) 赤塚新町小 3学年 39人 引率者4人

3月1日(水) 大谷口小 3学年 63人 引率者6人

3月1日(水)・2日(木) 志村六小 3学年 111人 引率者23人

3月2日(木) 高島三小 3学年 57人 引率者4人

3月3日(金)・10日(金) 蓮根小 3学年 88人 引率者7人

3月7日(火) 中根橋小 3学年 70人 引率者5人

3月8日(水) 三園小 3学年 103人 引率者5人

3月14日(火) 志村小 3学年 67人 引率者4人

3月14日(火) 板橋八小 3学年 61人 引率者4人

3月16日(木) 新河岸小 3学年 23人 引率者3人

(区外) 1月31日(火) 豊島区立千早小 3学年 49人 引率者5人

**(11) 他課等連携事業**

①ぐるっと板橋スタンプラリー（くらしと観光課主催）

期 間 令和4年9月28日（水）～令和5年1月18日（水）

②渋沢栄一スタンプラリー（くらしと観光課主催）

期 間 令和4年11月2日（水）～令和5年1月9日（月）

③区制90周年施設特別キャンペーン（政策企画課取りまとめ）

日 程：令和4年10月1日（土）・2（日）

内 容：クイズラリー参加者先着90名にオリジナルクリアファイルを  
プレゼント。

参加者数：52人

**(12) 図録等頒布事業(通年実施)**

延べ冊数 1,665 件

売上金額 1,223,950 円

**(13) 古民家屋根等改修工事**

工事期間 令和4年10月17日（月）～12月12日（月）

工事内容 古民家屋根の差し茅、外壁の補修

そ の 他 工事期間中、古民家、納屋、井戸などの見学中止

**6 新型コロナへの対応**

令和4年9月8日に博物館における新型コロナウイルス感染拡大ガイドラインが改定され制限が緩和された。

当館においては、10月4日（火）以降、以下のとおり対応を変えた。

①いたばしナビの再開

1階展示室内のタッチパネル、いたばしナビを再開した。

②図書コーナーの再開

1階展示室内の図書コーナーを再開した。

③団体の入場制限の緩和

概ね1フロア10人程度でお願いしていた団体客の入場制限を、概ね1フロア20人程度に緩和した。